

Assignment

Collecter les informations de vote d'un processus Windchill et les stocker sous la forme d'attributs aisément exploitables

Assignment fait partie d'une suite d'outils 4CAD Group permettant de compléter les fonctionnalités de Windchill, maximisant ainsi la valeur de votre PLM. La mise à jour régulière des outils 4CAD Group, notamment lors des sorties des nouvelles versions de Windchill, pérennise votre investissement.

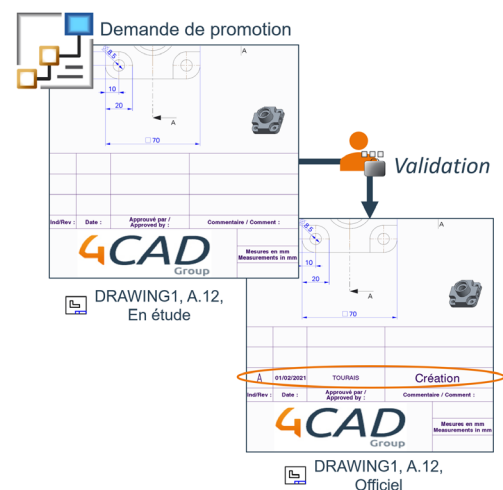
OBJECTIF : fiabiliser la diffusion des informations de validation des données techniques réalisées dans Windchill à travers l'entreprise.

Une entreprise industrielle a besoin de valider et de diffuser les données techniques issues de la définition produit. Windchill est parfaitement adapté à la validation des données techniques (modèles CAO, plans, documents, articles) et à la diffusion de ces données vers les utilisateurs Windchill. Il est bien souvent nécessaire de diffuser les données techniques au sein de l'entreprise vers des acteurs extérieurs comme des fournisseurs, des clients ou vers des entités internes à l'entreprise ne disposant pas d'un accès direct à Windchill (par exemple, un opérateur dans une usine distante).

Assignment va permettre de collecter les informations de vote d'un processus pour permettre de les présenter aisément dans le document concerné. Par exemple, dans le cas de la validation d'une liasse de plans au travers d'une demande de promotion Windchill, Assignment va récupérer le nom du validateur, la date de validation ainsi que le commentaire de validation pour le remonter aisément dans le cartouche de chaque plan concerné.

PRINCIPALES FONCTIONNALITÉS

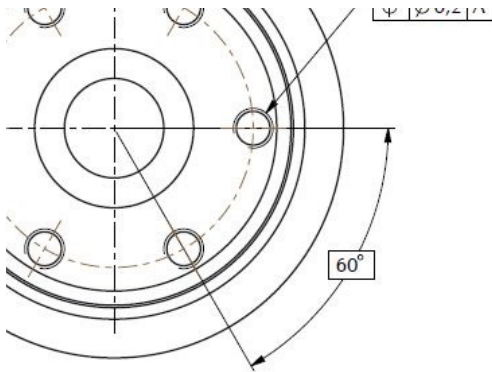
- » Collecter les informations de vote dans tous les processus Windchill tels que les demandes de promotion : nom du votant, commentaire de vote, date du vote et choix de vote sont collectés
- » Stocker les informations collectées dans des attributs additionnels portés par les objets concernés d'une demande de promotion et les objets résultants d'un avis de modification ou d'une tâche de modification
- » Historiser les informations collectées (jusqu'à 5 votes) pour permettre la présentation d'un historique des révisions
- » Contrôler l'affectation d'un participant dans une demande de promotion.



EXEMPLES D'UTILISATION

Remonter des informations de vote dans le cartouche d'un plan

La remontée des informations dans le cartouche est réalisée par le mappage entre les attributs renseignés par Assignment et les paramètres de l'outil CAO (Creo, CATIA, SolidWorks).



C	Mise à jour Ø de référence et point	21/12/16	HUMEAU	21/12/16	JUNIEN	21/12/16	FABRE
B	Ajout marquage	06.01.16	SINGEOT	21/12/16	JUNIEN	21/12/16	FABRE
A	Création	29.01.01	SINGEOT	21/12/16	JUNIEN	21/12/16	FABRE
M	IND	DATE	DESSINE	DATE	VERIFIE	DATE	APPROUVE
AFFECTATIONS				PLANS SIMILAIRES			
Vanne XT13							
TITRE	JUPE DE CLAPET		o.z.	MXA00123			
MATIERE		ECHELLE		4CAD Group		FRANCE	
PL.BRUT		MASSE	5,2Kg				

Remonter des informations de vote dans l'entête d'un document Office

La remontée des informations dans Microsoft Office est réalisée à l'aide de l'outil standard Windchill Desktop Integration.



AVANTAGES

- » Automatiser le renseignement des cartouches avec les informations de validation
- » La collecte des informations de vote est appelable depuis n'importe quel workflow Windchill
- » Les informations de validation (signataire, date, commentaires) sont disponibles en dehors du PLM pour les sous-traitants, les fournisseurs, les clients...

BÉNÉFICES

- » Gain de temps en éliminant la double saisie
- » Minimise les erreurs de saisie
- » Fiabilise les informations transmises à l'extérieur de l'entreprise et aux acteurs internes ne disposant pas d'un accès au système PLM

