



RAPPORT RSE

4CAD, FOR YOUR INDUSTRY

23 mars 2026

NOTRE RAISON D'ÊTRE

Notre raison d'être : **Bâtir aujourd'hui une industrie durable, attractive et innovante.**

Elle inspire les équipes de 4CAD Group au quotidien et oriente les choix stratégiques de l'entreprise. Véritable socle de notre modèle d'affaires, cette raison d'être s'appuie sur l'écoute de nos clients et partenaires pour concevoir les solutions numériques et durables de demain.



Chez 4CAD Group, nous sommes convaincus que le numérique a un rôle décisif à jouer dans la transformation durable de l'industrie. Depuis notre création, nous accompagnons les PME et ETI industrielles dans leur modernisation. En 2024, nous franchissons un nouveau cap : intégrer les enjeux sociaux, environnementaux et éthiques au cœur de notre plan stratégique. L'année 2025 a marqué une étape importante. Grâce à un travail collectif, nous avons structuré notre démarche RSE, formalisé une offre dédiée à la durabilité, réalisé notre second bilan carbone et obtenu la reconnaissance "Committed" d'EcoVadis.

Ce rapport témoigne de notre ambition : mettre la technologie numérique au service du bien commun, en créant de la valeur pour l'ensemble de nos parties prenantes.

Stéphane Letheule, Président

Score EcoVadis : 58/100, **Top 27 %** des entreprises mondiales de notre secteur évaluées.

EcoVadis est un organisme indépendant et international qui évalue la performance RSE des entreprises à travers quatre grands piliers : l'environnement, le social, l'éthique et les achats responsables.

4CAD Group a choisi de s'engager dans cette démarche afin de répondre aux attentes croissantes de ses clients et partenaires, tout en affirmant sa volonté de progresser continuellement sur les enjeux de durabilité.

NOS FONDAMENTAUX



+ DE 20 ANS
D'ENGAGEMENTS



+ DE 650 SALARIÉS



PRÉSENCE À
L'INTERNATIONAL

4CAD
Group

3

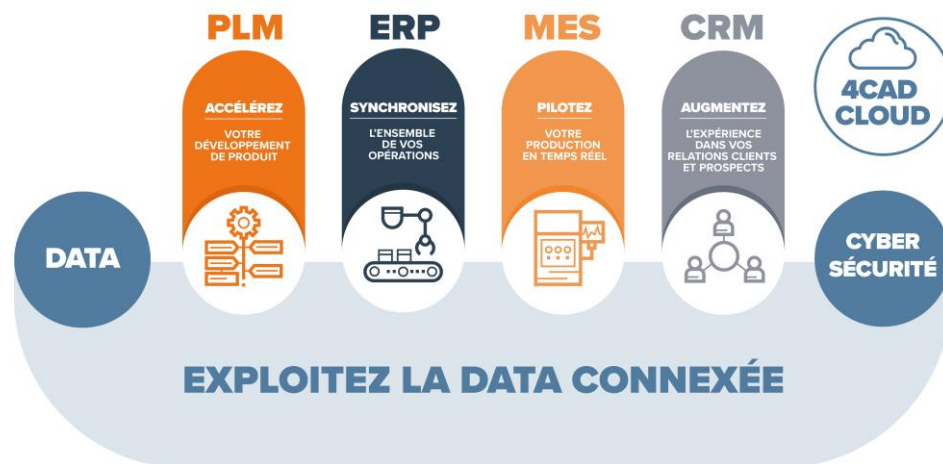
ACTIVITÉS COMPLÉMENTAIRES

Distribution

Intégration

Edition

CA DE 115 MILLIONS D'€



NOS IMPACTS



3 000 CLIENTS
INDUSTRIELS



4 FILIERES :
AÉRONAUTIQUE,
MANUFACTURIÈRE,
AGROALIMENTAIRE,
DISTRIBUTION



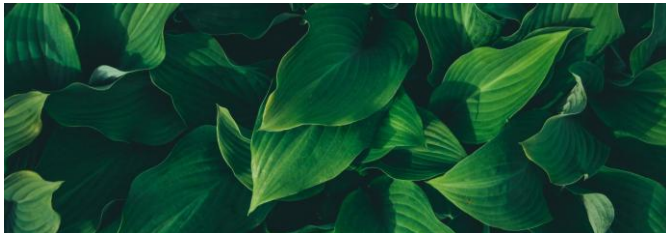
13 AGENCES EN
FRANCE ET 3 À
L'ÉTRANGER

UNE AMBITION PARTAGÉE, DES ENGAGEMENTS INCARNÉS

Notre ambition partagée

4CAD Group société citoyenne, engagée et responsable peut avoir un impact fort sur la place de l'industrie dans le paysage économique.

4CAD Group par son savoir-faire doit accélérer la digitalisation des PME et des ETI pour répondre aux grands enjeux industriels de la décennie : Résilience, Réindustrialisation, Relocalisation, Employabilité, Indépendance et Durabilité.



Nos valeurs : des repères au service de l'impact

Cette ambition repose sur des valeurs fortes, qui structurent notre culture d'entreprise et guident notre démarche RSE :

- Proximité : nous cultivons un lien fort avec nos clients et nos collaborateurs, dans une logique communautaire, notamment via nos "connexateurs".
- Expertise : chacun est acteur de son savoir-faire. Nous valorisons la progression, la spécialisation et la transmission.
- Confiance : l'expérimentation est une force. Nous encourageons l'audace et la capacité à tester, apprendre, avancer ensemble.
- Passion : notre engagement est aussi humain que technologique. Nous faisons rimer numérique avec interaction et énergie collective.

Ces valeurs se traduisent dans la façon dont nous collaborons, accompagnons nos clients, recrutons, formons et innovons.

Parties prenantes : écouter, dialoguer, co-construire

Nous croyons que la RSE ne se décrète pas seule. Elle se construit avec celles et ceux que nous impactons et qui nous inspirent.

C'est pourquoi 4CAD Group a renforcé son dialogue avec ses parties prenantes stratégiques :



DÉMARCHE RSE & ÉTHIQUE

Notre démarche RSE se structure autour de trois piliers : responsabilité économique, sociale et environnementale. Elle s'aligne sur les référentiels de la norme ISO 26 000, des Objectifs de Développement Durable et du standard VSME.

Deux objectifs majeurs, cohérents avec notre mission et nos valeurs ont été définis :

- **Intégrer les pratiques RSE au cœur de nos processus et devancer nos obligations légales** : Nous avons engagé un travail de fond pour formaliser nos engagements, mettre en place des outils de pilotage, mesurer nos impacts (bilan carbone, indicateurs sociaux, évaluation fournisseurs), et embarquer l'ensemble de nos équipes. Cette structuration progressive permet d'assurer la cohérence, la crédibilité et la durabilité de notre engagement.
- **Accompagner nos clients dans leur transition industrielle** : Avec l'offre 4CAD Durable, nous proposons un accompagnement concret, sur-mesure, à chaque étape de leur transformation : éco-conception, financement de la transition, reporting, valorisation RSE... En intégrant les enjeux environnementaux et sociaux à nos solutions technologiques, nous contribuons activement à la construction d'un tissu industriel plus responsable.

Créer de la valeur durablement

L'innovation est au cœur de notre modèle. Nous la pensons désormais comme un levier de durabilité.

En 2025, nous avons lancé l'offre 4CAD Durable, une démarche structurée d'accompagnement à l'éco-conception et à la transition environnementale pour nos clients industriels.

Cette offre s'appuie sur des partenariats spécialisés (experts, financeurs, éco-design) et des solutions concrètes, adaptées à la maturité de chaque entreprise.

Pour en savoir plus :
<https://www.4cadgroup.com/fr/produits/4cad-durable>

Une gouvernance responsable

Chez 4CAD Group, nous considérons que la responsabilité ne se limite pas à des actions ponctuelles, mais s'incarne dans la manière dont nous conduisons notre activité au quotidien.

- **Transparence dans la gestion** : nous communiquons régulièrement sur notre activité auprès de nos parties prenantes internes et externes (résultats, orientations stratégiques, engagements RSE), via notre GED, notre plateforme Community et nos rituels internes.

- **Éthique des affaires** : notre code de conduite et notre règlement intérieur posent les bases d'un comportement professionnel responsable, notamment en matière de protection des données (RGPD), de lutte contre la corruption, et d'usage responsable des outils numériques.

- **Culture de la confiance et de l'amélioration continue** : nous encourageons les initiatives locales, l'expérimentation, et la remontée des bonnes pratiques, dans un climat de confiance managériale et d'écoute active.

- **Conformité et certifications** : nous nous inscrivons dans des démarches de labellisation et d'audit pour garantir la solidité de notre modèle (certification Qualiopi, Great Place To Work, Ecovadis).

Cette gouvernance responsable crée un environnement propice à la prise de décision durable et à la résilience de notre modèle économique. Elle nous permet d'aligner notre performance avec les attentes de nos clients, de nos collaborateurs et de l'ensemble de nos parties prenantes.

Achats Responsables

Conscients de l'impact de notre chaîne de valeur sur les enjeux sociaux et environnementaux, nous avons souhaité poser un cadre clair pour nos relations fournisseurs.

Nous formalisons fin 2025 une **charte éthique fournisseurs**, qui définit nos attentes en matière de respect des droits humains, de pratiques commerciales loyales, de protection de l'environnement et de conformité réglementaire. Cette charte, qui sera déployée progressivement auprès de nos principaux partenaires, marque une étape structurante dans la responsabilisation de notre écosystème.

Elle s'accompagne d'un travail de sensibilisation en interne, afin d'**intégrer des critères RSE dans nos processus de sélection et de pilotage des fournisseurs**, en lien avec nos engagements EcoVadis.

PERFORMANCES

ASSURER UNE GOUVERNANCE RESPONSABLE	Unité	2024
Gouvernance		
Nombre de membres du comité de direction	Nb	7
Nombre de femmes au comité de direction	Nb	3
Ethique et conformité		
Nombre d'alertes reçues sur le manque de respect des Droits de l'Homme	Nb	0
Nombre d'alertes reçues RGPD	Nb	0
RENFORCER L'ENGAGEMENT DANS NOS ACHATS		
Nombre de charte éthique signée par le Fournisseur	Nb	Rédaction de la charte en 2025
% du chiffre d'affaires des entreprises ayant signées la charte	%	



LES ENJEUX SOCIAUX

87 % des Connexateurs déclarent que “4CAD Group est une entreprise où il fait bon travailler”

Chez 4CAD Group, la richesse de notre entreprise repose avant tout sur ses collaborateurs, que nous appelons avec fierté les Connexateurs. Ce terme – contraction de "connexion" et "accélérateur" – reflète l'essence même de notre mission.

Présents dans 14 agences réparties entre la France, la Suisse et le Canada, nos 650+ Connexateurs partagent une culture d'équipe forte, fondée sur la proximité, l'agilité et l'humain. Cette communauté constitue un levier essentiel de notre performance collective, mais aussi de notre engagement social.

Nous mettons un point d'honneur à créer un cadre de travail épanouissant, porteur de sens et de lien.



Ce climat social positif est reconnu : selon l'enquête Great Place To Work® 2025.

Une politique RH ambitieuse

Nous croyons que la performance collective passe avant tout par le développement des individus. C'est pourquoi nous avons déployé une politique RH ambitieuse, structurée autour de 4 axes complémentaires :

Accompagner le parcours professionnel

Cet engagement se traduit par des parcours d'intégration formalisés, la promotion de la mobilité interne, l'accompagnement managérial de proximité, et la montée en compétences tout au long de la carrière.

Notre campus interne de formation, le développement de l'alternance ou encore le soutien aux initiatives personnelles participent à faire de 4CAD une entreprise apprenante.

Offrir des conditions de travail attractives

Nous proposons un cadre de travail moderne, juste et équilibré. La rémunération est harmonisée entre filiales, avec des critères individuels et collectifs. Le télétravail hybride est valorisé, et les collaborateurs bénéficient d'agences rénovées et d'équipements performants. Ce socle est consolidé par des accords collectifs structurants, qui encadrent nos engagements en matière d'organisation du travail, de reconnaissance et de qualité de vie au travail.

Des avantages sociaux sont également en place et régulièrement renforcés, en réponse aux besoins exprimés par les équipes.

LES ENJEUX SOCIAUX

Prendre soin

Cela se traduit par des actions concrètes pour préserver la santé physique et mentale des collaborateurs : sensibilisation à la sédentarité, diffusion des bonnes pratiques, prévention des risques psychosociaux, et accompagnement personnalisé en cas de besoin. Une politique santé-sécurité encadre ces engagements.

Nous veillons également à adapter les parcours aux étapes de vie : aménagements pour les parents, les proches aidants ou les collaborateurs seniors, dispositifs spécifiques en lien avec la fin de carrière ou l'anticipation de la retraite. Cette approche globale du "care" renforce notre volonté d'être une entreprise attentive, humaine et inclusive.

Faire vivre la communauté des connexateurs

Chez 4CAD Group, la communauté des Connexateurs repose sur une culture partagée, animée par des événements internes, des rituels d'équipe et une communication managériale active. L'enquête Great Place to Work permet d'évaluer la perception des collaborateurs et d'ajuster nos pratiques.

Nous favorisons également la participation et l'écoute terrain, via des ateliers collaboratifs et les déplacements du Comex dans les agences. Ces échanges renforcent le lien entre vision stratégique et réalité opérationnelle, et donnent du sens à l'engagement collectif.



Notre impact sociétal

4CAD Group s'engage au-delà de ses activités pour contribuer aux transitions sociales et numériques. Nous soutenons plusieurs associations : Le Coup de Main Numérique dans sa lutte contre l'illectronisme, (avec l'achat d'un triporteur électrique pour ses actions de médiation) et l'association Femmes Ingénieurs.

Nous sommes également actifs dans des réseaux comme La French Fab et la communauté Coq Vert, afin de promouvoir un modèle d'entreprise responsable et ancré localement. Ces engagements renforcent notre utilité territoriale et notre ouverture aux enjeux collectifs.



LES ENJEUX SOCIAUX

PERFORMANCES

PRENDRE SOIN	Unité	2023	2024
Santé et sécurité			
Taux de fréquence des accidents de travail	Nb	0	0
Taux de gravité des accidents de travail	Nb	0	0
Bien être des collaborateurs			
Score de satisfaction des employés	%	NA	73
Egalité professionnelle			
Proportion des femmes dans les effectifs	%	25	23,5
Index Femme / Homme	Nb	81	86
ACCOMPAGNER LE PARCOURS PROFESSIONNEL			
Formation et Gestion des carrières			
% d'employés formés	%	70	80,6
Nb total d'heures de formation dispensées / employés	Nb	27	23

CONDITIONS DE TRAVAIL	Unité	2023	2024
Partage de la valeur			
% d'employé bénéficiant d'un dispositif d'intéressement	%	78	68
% d'employé participant au bénéfice	%	78	68
EMPLOI			
Effectif total	Nb	445	592
Taux de rotation du personnel	%	25	9,5



Réduire notre impact environnemental

Réduire notre empreinte carbone est un engagement structurant pour 4CAD Group. Cela passe par une approche globale qui intègre nos déplacements, notre activité numérique, nos consommations énergétiques et la gestion de nos déchets.

Concernant **la mobilité**, nous poursuivons l'évolution de notre flotte vers l'électrique, accompagnée de l'installation de bornes de recharge dans nos agences. Nos déplacements professionnels sont de plus en plus décarbonés, avec une politique de préférence pour le train et des outils de suivi dédiés.

Sur le **plan numérique**, nous intégrons des critères RSE dans le choix de nos fournisseurs IT et pilotons le suivi carbone de notre infrastructure.

Notre **consommation énergétique** est maîtrisée via des rénovations ciblées de nos bâtiments, l'installation d'équipements plus sobres (CVC, éclairage), et le recours aux énergies renouvelables : notre siège intègre notamment des panneaux photovoltaïques et une éolienne.

Enfin, nous réduisons nos déchets grâce à la digitalisation des flux, au tri sélectif dans nos bureaux, et à des filières de recyclage et de revalorisation des équipements informatiques.

Nos objectifs climatiques

-6 % / an Réduction moyenne des émissions de GES sur 2024–2028, par rapport à l'année de référence 2023

-80 % en 2050 Réduction des émissions à horizon 2050, alignée sur l'Accord de Paris

Structurer notre transition : un plan d'actions issu du terrain

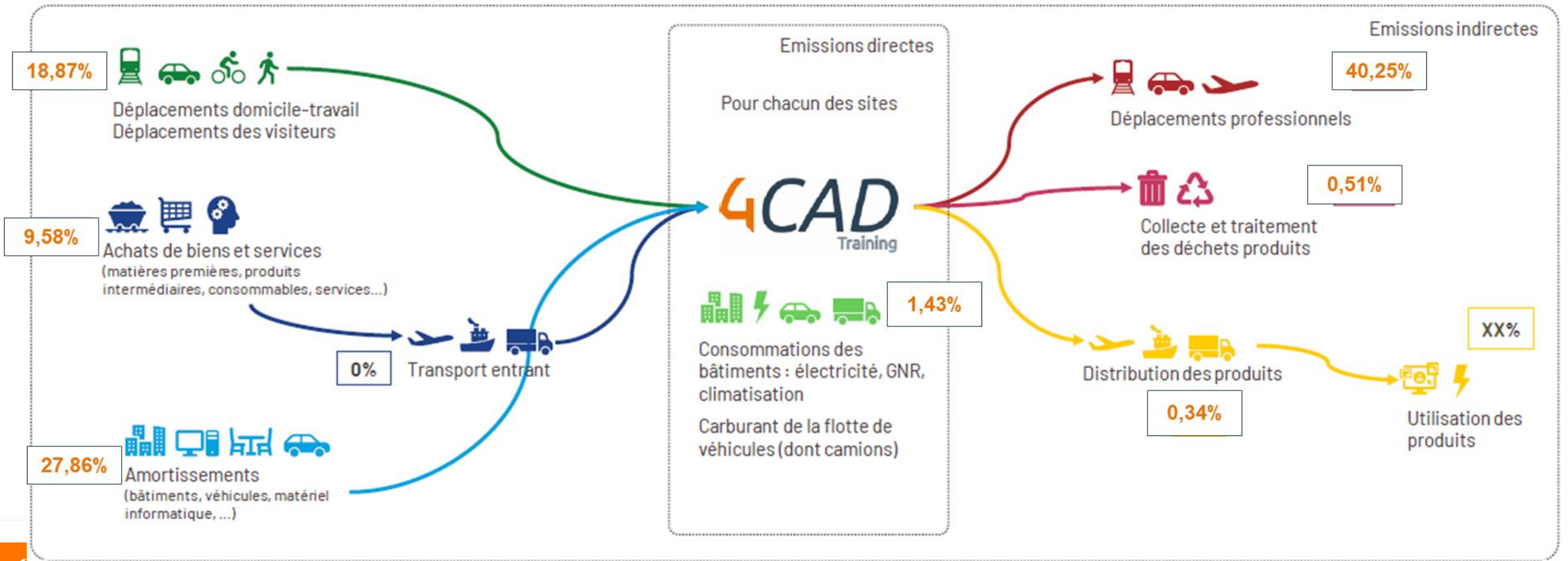
La réalisation annuelle du Bilan Carbone constitue un point d'ancrage fort pour notre engagement environnemental.

Cet exercice a permis de mettre en lumière nos principaux postes d'émissions et a servi de base à l'élaboration d'un plan de transition structuré, aligné avec les objectifs de la Stratégie Nationale Bas Carbone.

Ce plan a été co-construit avec un groupe de travail pluridisciplinaire, mobilisant des collaborateurs issus de différents métiers, pour garantir sa cohérence opérationnelle. Il a ensuite été validé par le COMEX, confirmant son importance stratégique et son ancrage dans notre feuille de route d'entreprise.

LES ENJEUX ENVIRONNEMENTAUX

2 932,52 t CO2e sur l'année 2024



PERFORMANCES

MESURER NOS IMPACTS	Unité	2023	2024
Emissions de Gaz à Effet de Serre			
Empreinte carbone total	tCO2	2 088	2 932*
Intensité carbone par employé	tCO2	6,23	4,95
Impact environnemental			
➤ Déplacements	%	61	55
Ratio déplacements professionnels	%	69	64
Ratio déplacements Domicile-Travail	%	26	2
Ratio Clients-Visiteurs	%	5	34
➤ Immobilisations	%	18	24
Ratio Véhicules	%	58	52
Ratio Bâtiments / parkings	%	35	45
Ratio Mobiliers	%	7	3



➤ Intrants	%	13	10
Ratio services financiers	%	99,8	100
Ratio matières premières	%	0,2	0
➤ Numérique	%	5	4
Ratio physique	%	56	54
Ratio virtuel	%	44	36
➤ Energie	%	1	1
Consommation d'électricité	Mwt	324	396

REDUIRE NOS IMPACTS	Unité	2023	2024
Privilégier les déplacements bas carbone			
Part des déplacements en avion	%	52	43
Faire évoluer la flotte de véhicule			
Part des véhicules électriques (objectif 50%)	%	NA	9,5
Numérique Responsables			
Poids des déchets informatiques revalorisés	Kg	NA	346
Age moyen du parc informatique	Age		4
Taux de réemploi interne	%		

MÉTHODOLOGIE DE REPORTING

Périmètre d'application des indicateurs

Nos indicateurs RSE sont construits sur la base des données disponibles à date, avec un périmètre variable selon les thématiques :

- Certains indicateurs sont calculés à l'échelle France (hors filiale Astrée Software), qui regroupe la majorité de nos collaborateurs.
- D'autres englobent l'ensemble du groupe, incluant :
 - Astrée Software (filiale),
 - 4CAD Group Canada,
 - 4CAD Group Suisse.

Bilan Carbone & méthodologie

Notre bilan carbone a été réalisé pour toutes les entités du groupe à l'aide du **logiciel DCO2**, qui s'appuie sur la méthodologie officielle **Bilan Carbone® de l'ADEME**, conforme au cadre de référence de l'Association Bilan Carbone (ABC).

Cette approche garantit la fiabilité des résultats et leur comparabilité dans le temps.

PORTÉE DU RAPPORT RSE

PÉRIMÈTRE

Entités couvertes

UES 4CAD (France) • Astrée Software •
4CAD Group Suisse • 4CAD Group
Canada

Activités couvertes

Distribution, intégration et édition de
solutions numériques pour l'industrie

Période de référence

Exercice fiscal FY25 (octobre 2024 –
septembre 2025)

DIFFUSION

Portée externe

Ce rapport est destiné à l'ensemble des
parties prenantes externes : clients,
partenaires, investisseurs, organismes
évaluateurs

Portée interne

Collaborateurs, Direction Générale,
COMEX, représentants du personnel

Canal de diffusion

Site internet 4CAD Group, GED
Corporate, plateforme Community

DATE & VALIDATION

Date de publication

26 janvier 2026

Prochaine mise à jour

Annuelle – FY26 (janvier 2027)

Approbation

Direction Générale – Stéphane Letheule,
Président